



# Software PulpCom V1

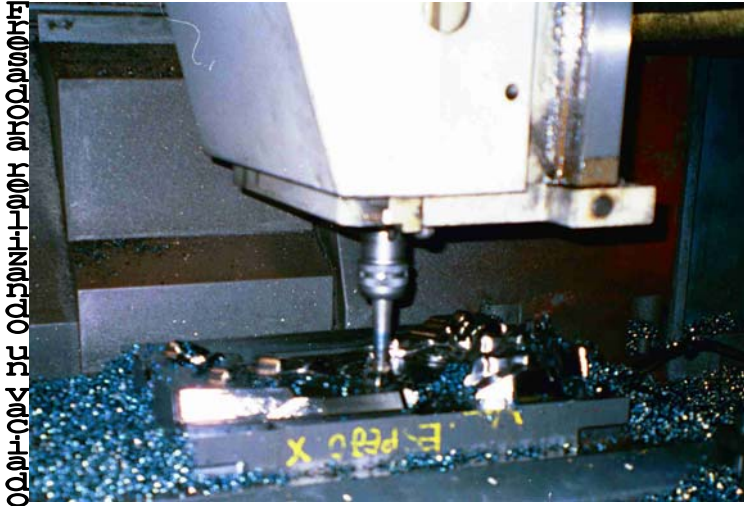
Centro de comunicaciones especializado en CNC.



Mercado  
Usuarios  
Características  
Ventajas



## Mercado



El mercado al que va dirigido PulpCom V1 es muy amplio. El sector de la máquina-herramienta. Es decir, toda aquella empresa que disponga en sus procesos productos con controles numéricos (CNC).

Algunas industrias son:

- Automoción.
- Aeronáutica.
- Transformaciones.

Actualmente en el mundo existen miles de controles numéricos instalados en cientos de países por otros tantos fabricantes, funcionando eficientemente desde hace décadas. Y cada año se incorporan nuevos modelos de máquinas con progresos en sus diseños.

Es obvio que cuando mencionamos las cifras “cientos”, “miles” y “décadas” enseguida aparece el dato “diversidad” y si además las acompañamos con “nuevo” y “progreso” entonces se hacen relevantes términos como “mejora continua” y “calidad”.



Preparando la herramienta



Para conseguir la mejora continua, la calidad y evitar en lo posible la diversidad existe una herramienta, **PulpCom**, que además [ahorra cifras importantes en los procesos productivos ya sean costes materiales o humanos.](#)



## Usuarios

Los usuarios habituales de los CNC son Fresadores, Torneros, Taladristas y todos aquellos que dispongan de estos automatismos en sus máquina-herramienta.



Fagor 8050

Estos profesionales no solo deben conocer a la perfección el manejo de estas máquinas, si no que además se les impone el aprendizaje continuo en el uso de ordenadores y software de transmisión para poder aprovechar toda la potencia de los nuevos y potentes sistemas de CAD/CAM.



Fidia C1

La diversidad de fabricantes y tecnologías pone a prueba a todos los departamentos de las empresas, desde Compras hasta Producción pasando por los de Recursos Humanos, Oficinas Técnicas y de Calidad.



Heidehain 426

Por lo general cada fabricante aporta una tecnología de transmisión con sus respectivos protocolos y formatos, aunque se van normalizando algunos como el formato ISO o el protocolo TCP/IP, la realidad nos muestra que tenemos gran cantidad de variación entre ellos y cada cual necesita un software exclusivo para sus especificaciones.

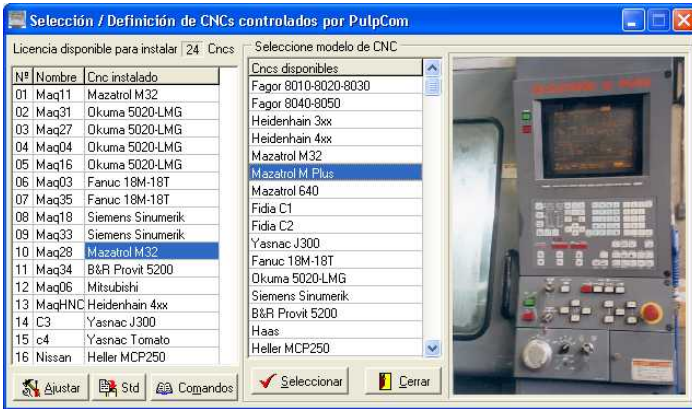


Mazak 640 fusion

Para homogeneizar esta diversidad y ahorrar aprendizajes y ordenadores dedicados existe una herramienta, **PulpCom**, [capaz de integrarlos a todos en un solo sistema;](#) [pero además dispone de muchas funcionalidades para mejorar el trabajo diario.](#)

# Características

2025-05-10 10:00:00



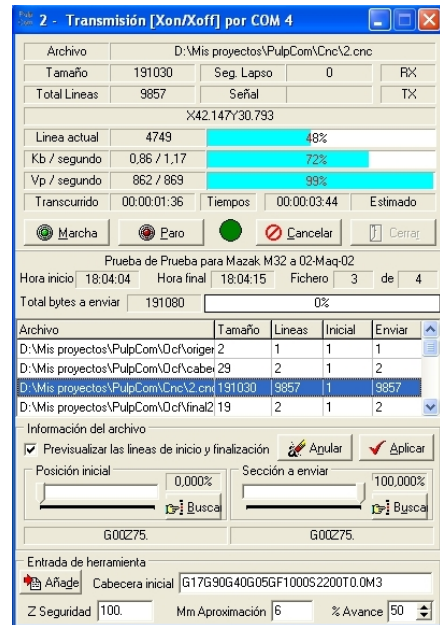
Posibilidad de definir:

- Múltiples Controles numéricos.
- Múltiples Orígenes de inicio.
- Múltiples Cabeceras de ajuste.
- Múltiples Finales de programa.
- Base de datos de herramientas.

Todo ello es generado en el código o formato que exija cada CNC.

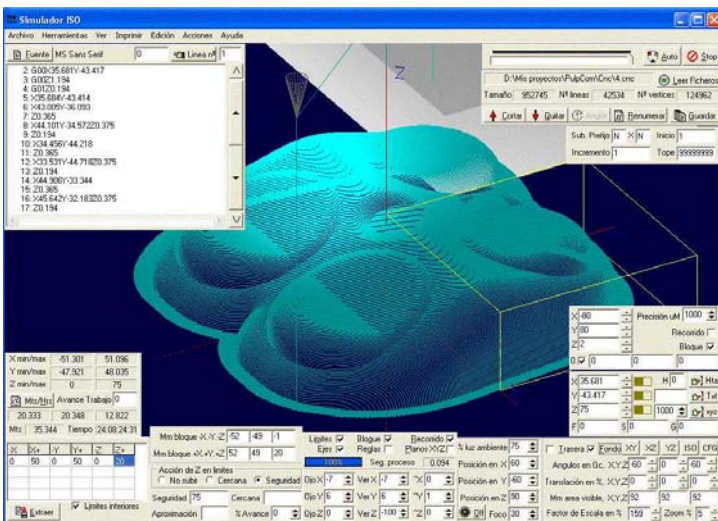
Edición del código fuente de los programas a transmitir.

- Control remoto desde los propios CNCs
- Múltiples comunicaciones simultaneas.
- Selección de protocolo por cada CNC.
- Generación de listas de programas.
- Envío de secciones de programa.
- Añade código para salvar obstáculos.
- Herramienta para diagnostico de puertos.
- Generación de informes de transmisión.
- Gran control sobre cada comunicación.
- Información completa de estado.
- Parar y reiniciar en cualquier punto.
- Usa todos los puertos series disponibles.
- Utiliza canales ethernet simultáneos.
- Incluye FtpServer, FtpClient, Mail, etc.
- Mensajería entre clientes PulpCom.



2025-05-10 10:00:00

2025-05-10 10:00:00



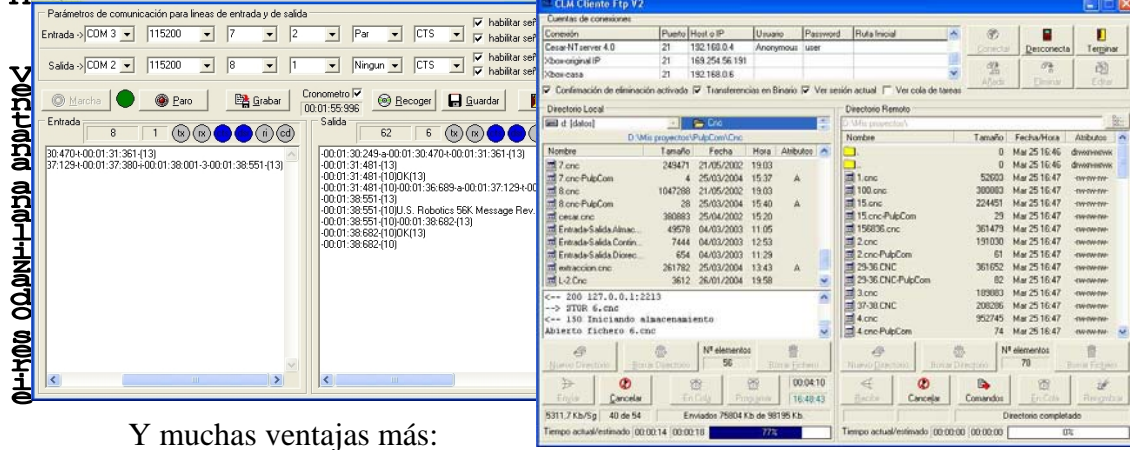
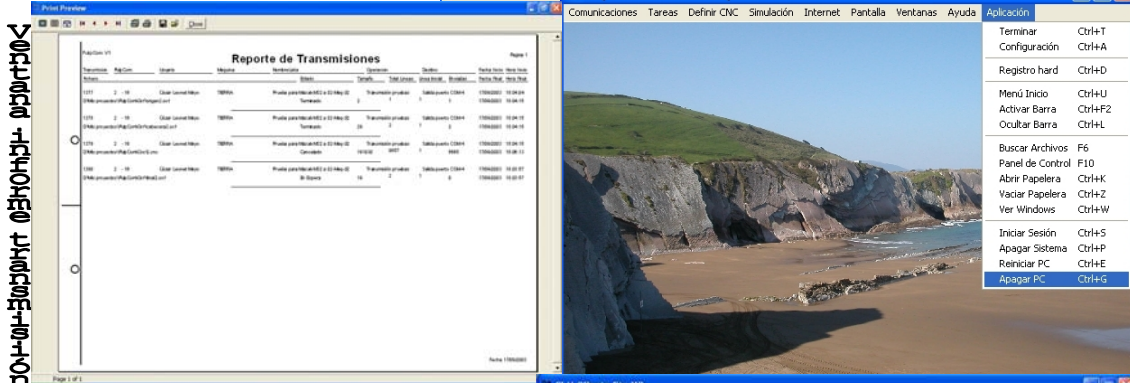
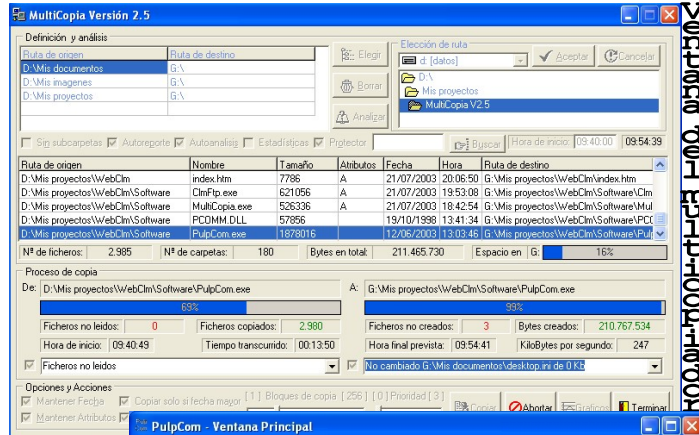
- Simulador ISO que permite ver el recorrido de la herramienta en 3D reales antes de transmitirla o manipularla.
- Cálculo de tiempo y distancia.
- Identificación de límites.
- Extracción de porciones con generación del código necesario para su ejecución.
- Corta, Enlaza, Renumer, etc.
- Completo manejo de la visualización en el espacio.



# Ventajas

Vistas brevemente las características del PulpCom en su versión 1, debe saberse que es el fruto de muchos años de experiencia en el sector de la informática industrial.

PulpCom realiza muchas tareas añadidas al simple hecho de cumplir con la función para la cual esta diseñado, porque aprendiendo de la experiencia con nuestros clientes, obtenemos necesidades complementarias que facilitan mucho la labor de los usuarios de computadores y maquina-herramienta.



Y muchas ventajas más:

- Eliminación de ordenadores dedicados a cada CNC.
- Eliminación de software propietarios de cada fabricante.
- Elimina molestias a otros departamentos para la ejecución de traspaso de datos.
- Precio asequible tanto por módulos como por paquete completo.
- Retorno inmediato de la inversión.

Para más información visite la página web <http://www.cesarsoftware.com>